



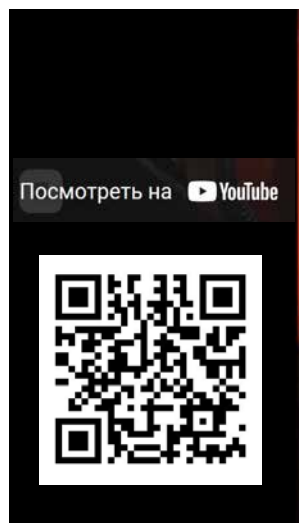
## Обжимная манжета «Зуббер»

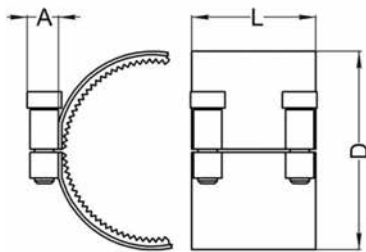


Зажимные устройства ЗУББЕР разработаны российскими инженерами для систем SML (SML -безраструбные чугунные трубы, соответствующие стандарту EN877) и диаметрами: 40, 50, 80, 100, 125, 150, 200.

Обжимная манжета «Зуббер» крепится поверх соединительных хомутов.

Данный тип обжимной манжеты применяется в тех случаях и на тех участках трубопровода, где есть риск повышения внутреннего давления трубопровода





## Зуббер Тип 1.

### Технические характеристики:

Материал корпуса : Сталь Ст 03 псб;

Материал зажимного элемента: сталь СТ 08 псб;

Покрытие: цинк белый.

В монтаже обжимные манжеты Зуббер применяются совместно с соединительными хомутами, например: Rapid, Зуббер.

Все диаметры, давление, массогабаритные характеристики приведены в [таблице 1](#)

[Инструкция по монтажу](#)

При монтаже обжимных манжет, болты должны затягиваться с определенным моментом затяжки. см. [Таблица 1](#)

## Массогабаритные характеристики обжимной манжеты «Зуббер» Тип 1. Таблица 1

Номинальный внутренний диаметр, DN	≈A,мм	≈D,мм	≈L,мм	Давление,бар	Размер шпильки	Вес,кг	Н.М*
40		65	66	14	M:8	0,35	25
50	12	80	69	14	M:8	0,45	25
70	12	95	69	14	M:10	0,65	25
80	15	100	69	14	M:10	0,8	30
100	15	125	82	14	M:10	0,9	45
125	15	160	95	10	M:10	1,15	50
150	15	160	95	10	M:10	1,15	50
200	25	252	118	6	M:6	1,72	60

**\* Порядок установки изделия на место соединения труб, приведён на рисунках ниже. Усилие затяжки болтов динамометрическим ключом в Ньютон-метрах**



## Зуббер Тип 2

### Технические характеристики:

Материал корпуса : Сталь Ст 03 псб;

Материал зажимного элемента: сталь СТ 08 псб; Покрытие: цинк белый.

В монтаже обжимные манжеты Зуббер применяются совместно с соединительными хомутами, например: Rapid, Зуббер.

Все диаметры, давление, массогабаритные характеристики приведены в [таблице 2](#)

[Инструкция по монтажу](#)

При монтаже обжимных манжет, болты должны затягиваться с определенным моментом затяжки.

см. [таблица 2](#)

# Массогабаритные характеристики обжимной манжеты «Зуббер» Тип 2. Таблица 2

Номинальный внутренний диаметр, DN	Давление, бар	Размер шпильки	Вес, кг	Н.М*
40	10	M:8	0,35	40
50	10	M:8	0,45	40
70	10	M:10	0,65	40
80	10	M:10	0,80	40
100	10	M:10	0,90	40
125	10	M:10	1,2	45
150	7	M:12	1,4	45

\* Порядок установки изделия на место соединения труб, приведён на рисунках ниже.  
Усилие затяжки болтов динамометрическим ключом в Ньютон-метрах

## Инструкция по монтажу обжимной манжеты Зуббер

